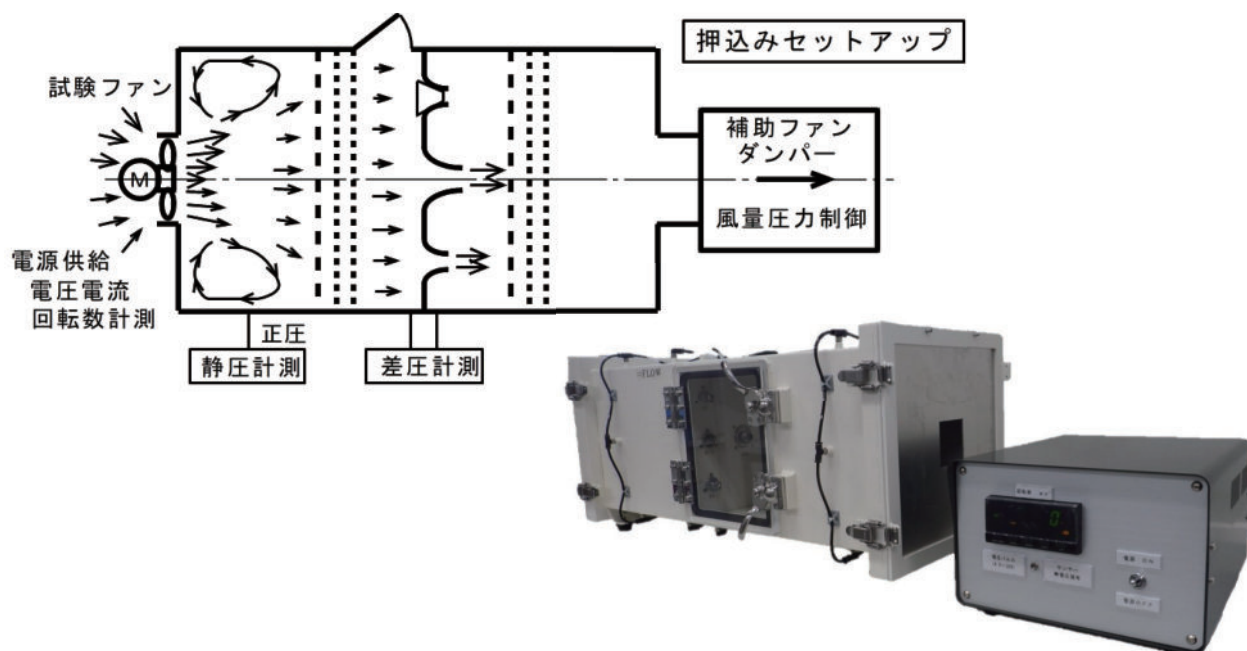


## F401-1000L型マルチノズル微小風量測定装置

マイクロファンに特化した、微小風量測定装置です。



風量測定用マルチノズルの選択は手動操作のみとなります。

適合規格：JBMS-72-1。但し、流量測定ノズルの Re 数範囲 <12000 以下に対し別途校正することにより JIS\_B8330:2000, ISO\_5801:2007, AMCA210-16 等に準じます。

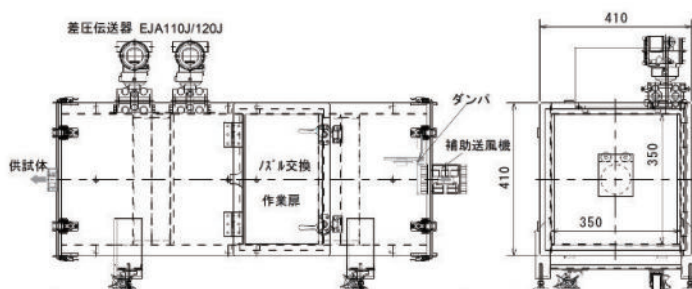
計測時間：約 10 分 測定点数 11 点

計測範囲：下記の範囲外は特注品となります。

型式	風量 L/min	圧損計測 Pa	風洞径 x 長さ mm
F401-1000L	0.7 ~ 1000	0 ~ 500	350 角 -1200

長さは、可変風量ユニット（補助ファン等）を含む全長です。

- ・押し込み / 吸出しセットアップ変更可能です。
- ・F411-L タイプの流量演算システムにより PC による自動計測可
- ・その他オプション：拡張室、供試体安全カバー、パトライト、ドアロック、消音器



F401-1000L

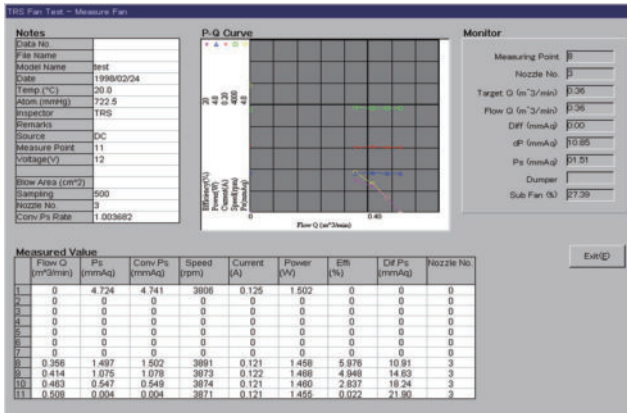




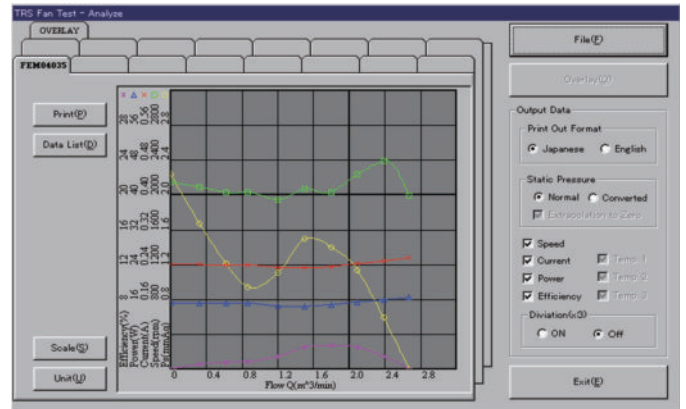
## F 4 1 1 - L 型 微少風量用演算装置

F401-1000L を制御します。

風量、静圧、回転数 (FG/ 光)、直流電流・電圧、単相交流電流・電力



計測グラフ



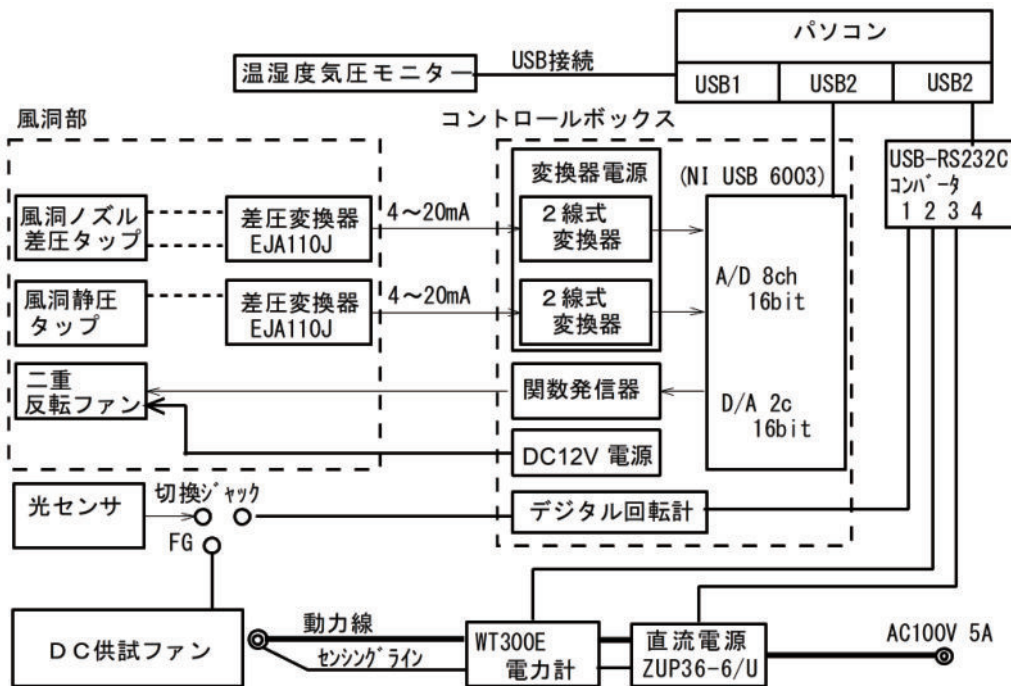
解析画面

### <オプション>

F411-Lの後に、“/”区切りで追加しxでch数を指定します。

(静圧, 回転数に関しては既にx1のため, 1chであれば記載不要)

- B : 温度気圧入力オプション
- C x : 回転数計測の追加 (FG/光)
- E x : 電源オプション (電流、電圧読込付)



F411-L,B システム図 (例)